



# **Дома вашей мечты**

**В КОТТЕДЖНЫХ ПОСЕЛКАХ  
группы компаний «НВМ»**





**НВМ**  
ГРУППА КОМПАНИЙ

## Группа компаний «НВМ»

**Один из крупнейших застройщиков коттеджных поселков Краснодарского края**

- 01/ **Более 10 лет** на рынке строительства домов.
- 02/ **Миссия компании** — возведение доступного жилья.
- 03/ За время работы в дома заселились **более 5000 семей**.

**На сегодняшний день построено 7 коттеджных поселков, среди которых:**



КП «Крепость»



КП «Изумрудный город»



КП «Южная столица»



КП «Рубиновый берег»



КП «Знание»

Новотитаровская

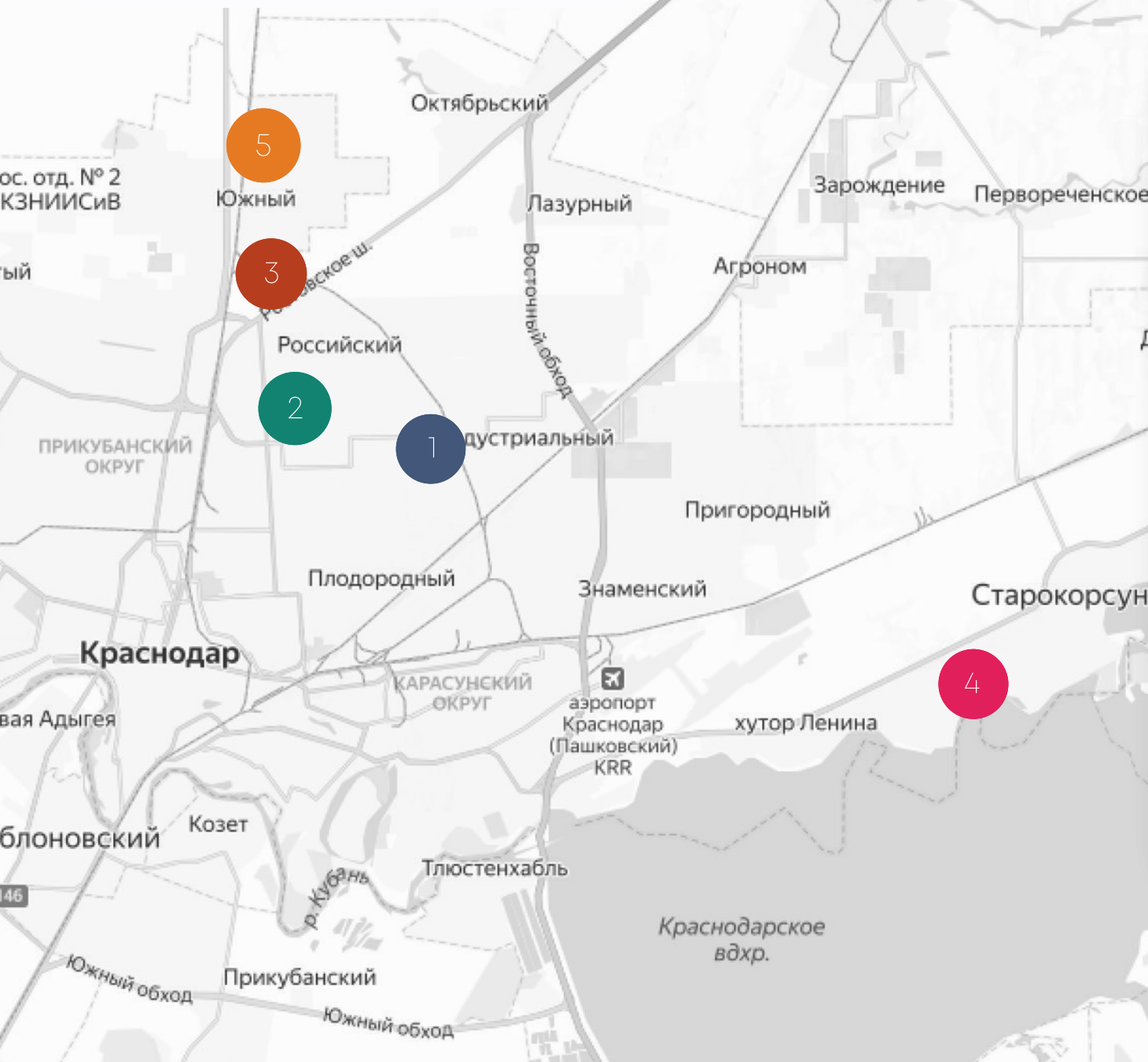
хутор Карла  
Маркса

Динская

3



8 800 550-53-88



## Расположение КОТТЕДЖНЫХ ПОСЕЛКОВ

- 1** **КП «Крепость»**  
Приморско-Ахтарская улица, 11
- 2** **КП «Изумрудный город»**  
1-мая, 500а
- 3** **КП «Южная столица»**  
пос. Южный, ул. Новая 2а
- 4** **КП «Рубиновый берег»**  
9-я Викторианская, 1
- 5** **КП «Знание»**  
пос. Южный, Черноморская, 3

ос. отд. № 2  
КЗНИИСиВ

Южный

Октябрьский

Лазурный

Зарождение

Первореченское

3

Агроном

Российский

Восточный обход

1

Индустриальный

ПРИКУБАНСКИЙ  
ОКРУГ

Пригородный

Плодородный

Знаменский

Старокорсун

Краснодар

КАРАСУНСКИЙ  
ОКРУГ

аэропорт  
Краснодар  
(Пашковский)  
KRR

хутор Ленина

4

вая Адыгея

Козет

блонковский

Тлюстенхабль

Краснодарское  
вдхр.

Джиджихабль

Прикубанский

Южный обход

Южный обход

Петров



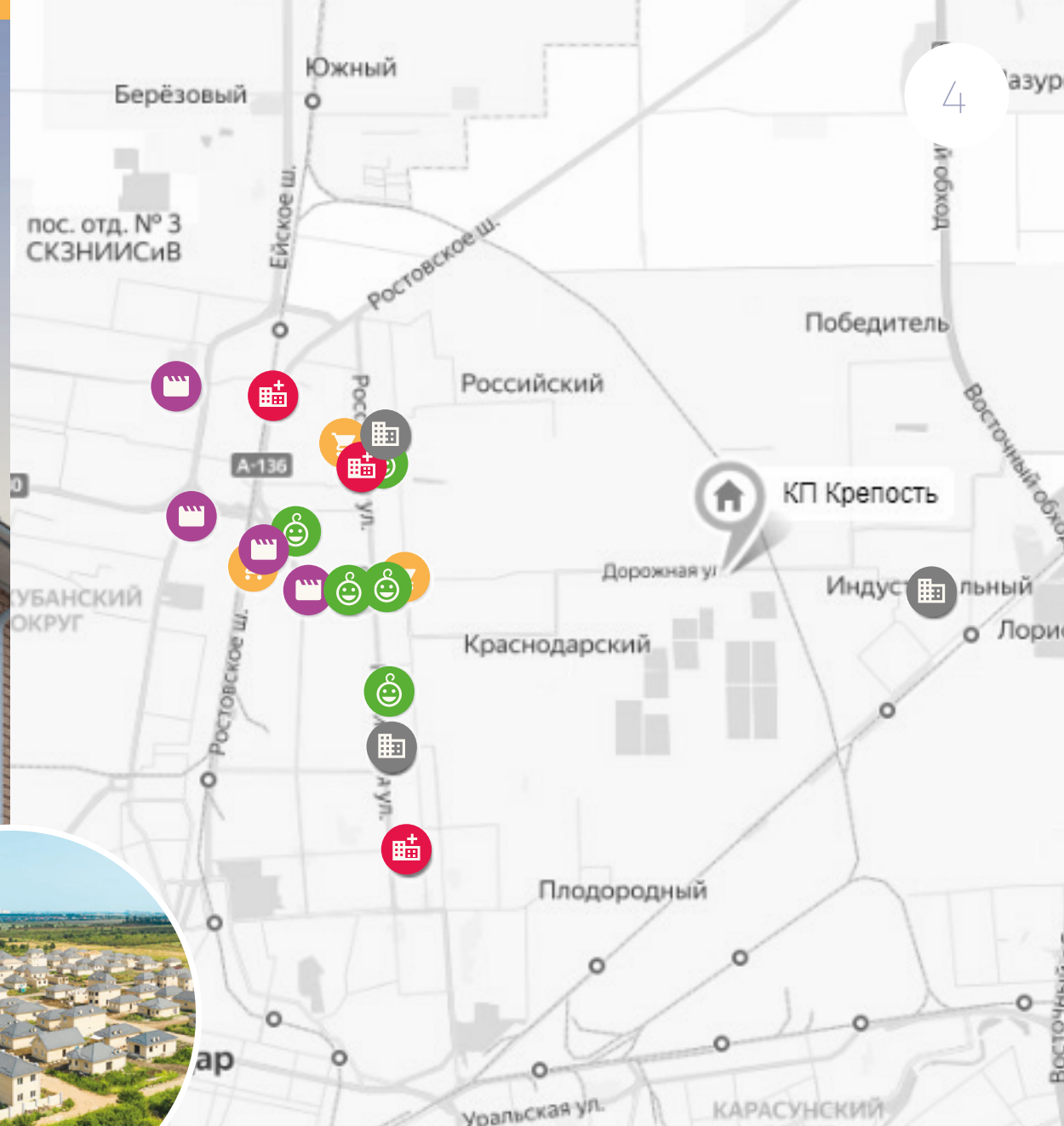
Коттеджный поселок

# «Крепость»

Приморско-Ахтарская улица, 11



Дома в КП «Крепость» созданы для тех, кто хочет загородной жизни, но не готов отказаться от всех удобств мегаполиса.



Медицинские учреждения



Учебные заведения



Торгово-развлекательные центры



Детские сады



Супермаркеты, магазины







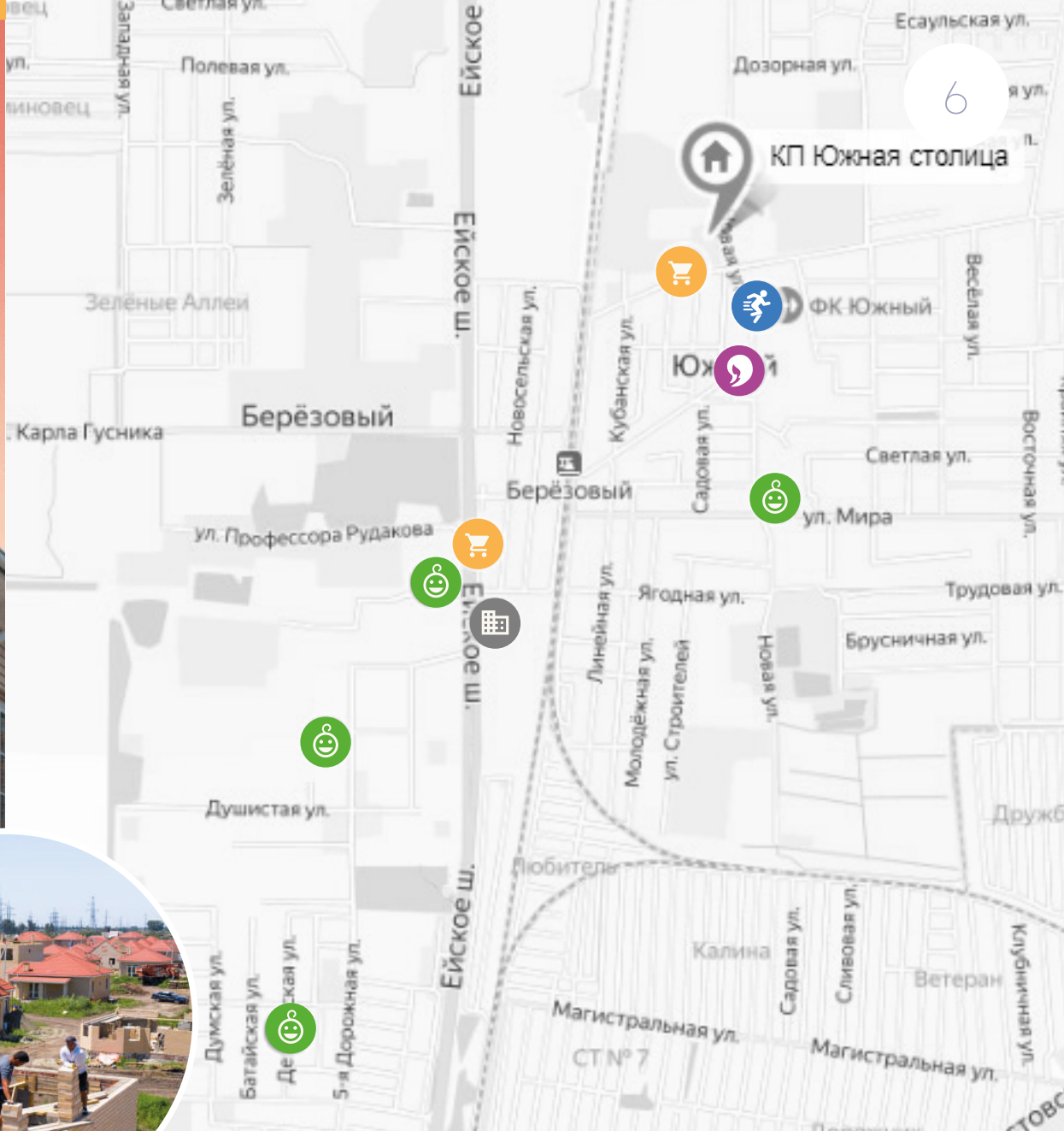
Коттеджный поселок

# «Южная столица»

пос. Южный, ул. Новая 2а



**Вокруг нет многоэтажек — вы можете не бояться случайных взглядов. Никаких соседей за стенкой — ни звука дрели по утрам, ни ночной «дискотеки».**



Спортивные объекты



Учебные заведения



Салоны красоты



Детские сады



Супермаркеты, магазины

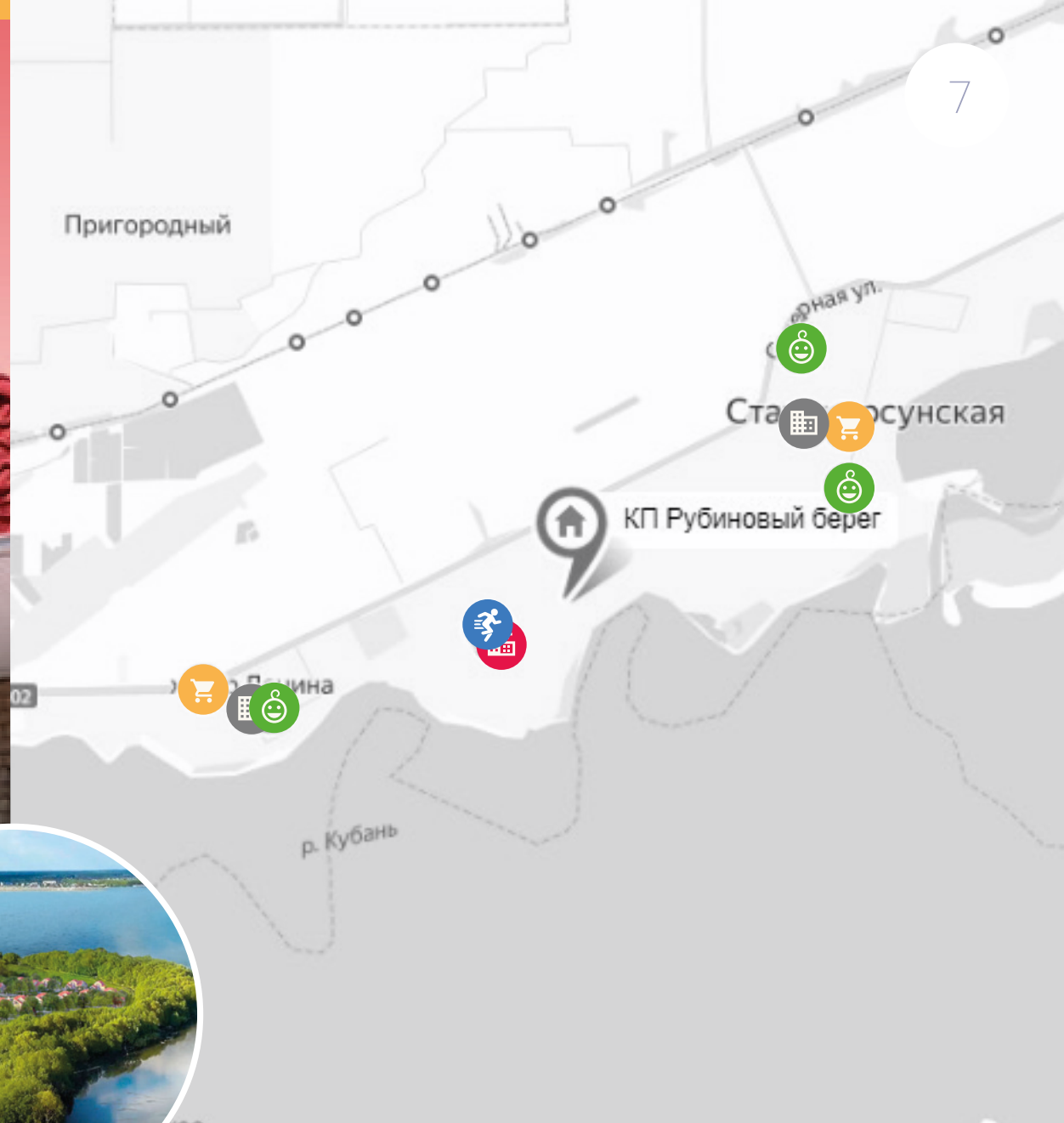


Коттеджный поселок

# «Рубиновый берег»

9-я Викторианская, 1

Настоящий рай для тех,  
кто устал от городской суеты,  
шума, смога и пыли.  
Дома в тихом месте, окружен  
полосой леса. Совсем рядом —  
знаменитое Кубанское море.



Медицинские учреждения



Учебные заведения



Спортивные объекты



Детские сады



Супермаркеты, магазины

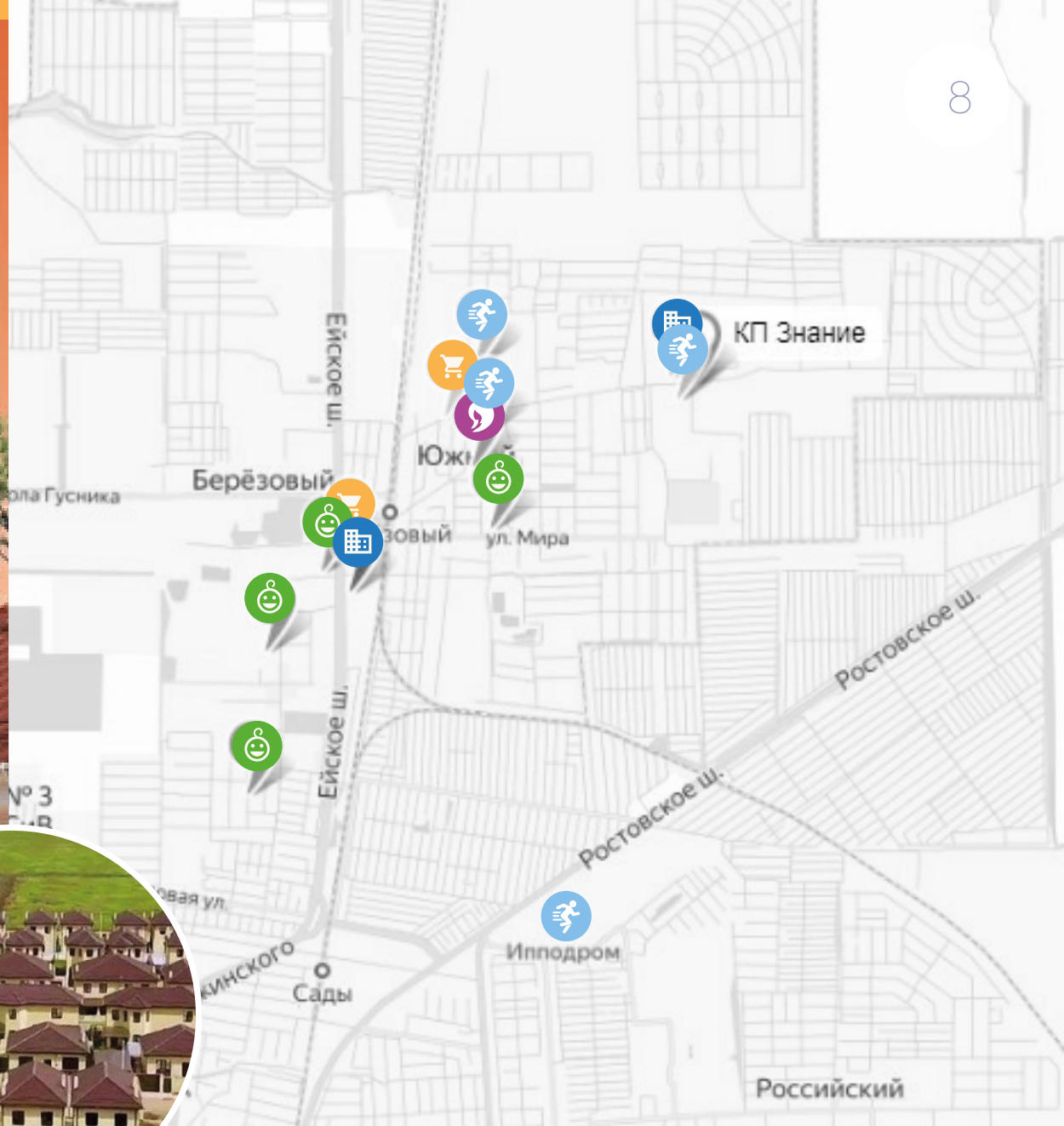
Коттеджный поселок

# «Знание»

пос Южный,  
Черноморская, 3



С одной стороны у вас свой двор, тишина, чистый воздух, а с другой – школы и детские сады рядом, ТЦ в 15 минутах езды и развитая инфраструктура.



Спортивные объекты



Учебные заведения



Салоны красоты



Детские сады



Супермаркеты, магазины



# 7x10

**ЭТАЖНОСТЬ**

1 этаж

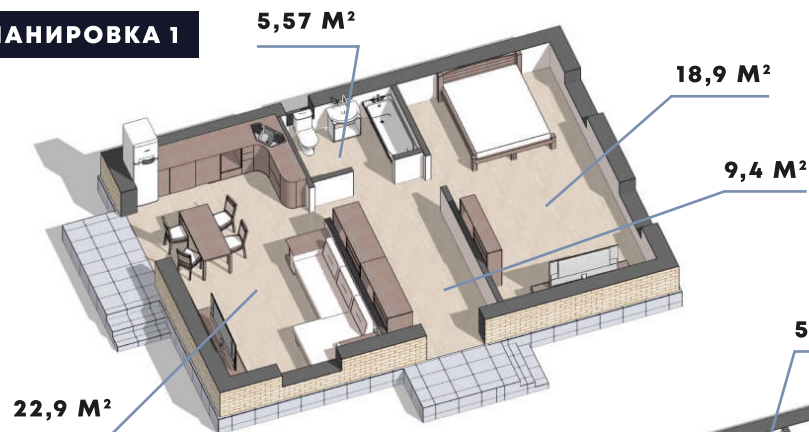
**ЭРКЕР**

без эркера

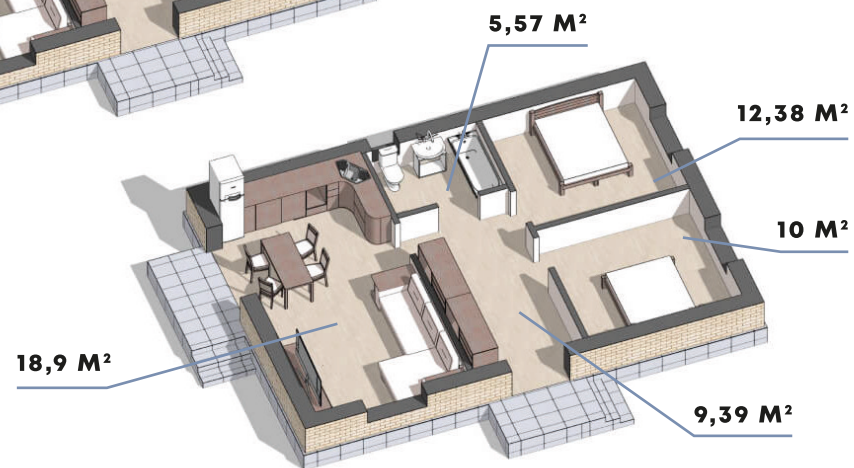
**РАЗМЕР УЧАСТКА**

3 сотки

**ПЛАНИРОВКА 1**



**ПЛАНИРОВКА 2**



**КП «Крепость»**  
5 млн. руб.



**КП «Изумрудный город»**  
6.1 млн. руб.



**КП «Южная столица»**  
4,6 млн. руб.



**КП «Рубиновый берег»**  
4,9 млн. руб.



**КП «Знание»**  
5,6 млн. руб.

# 7x12

ЭТАЖНОСТЬ

1 ЭТАЖ

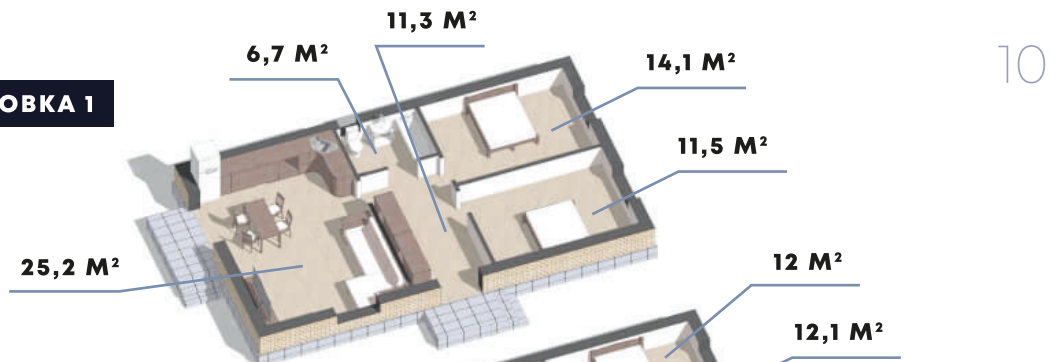
ЭРКЕР

без эркера

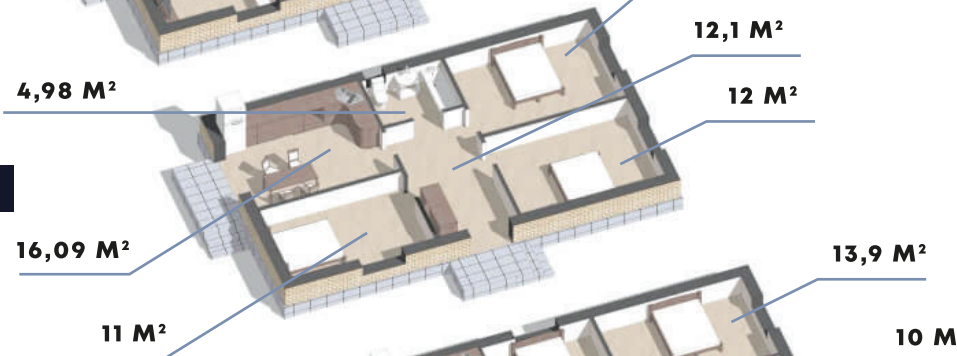
РАЗМЕР УЧАСТКА

3 сотки

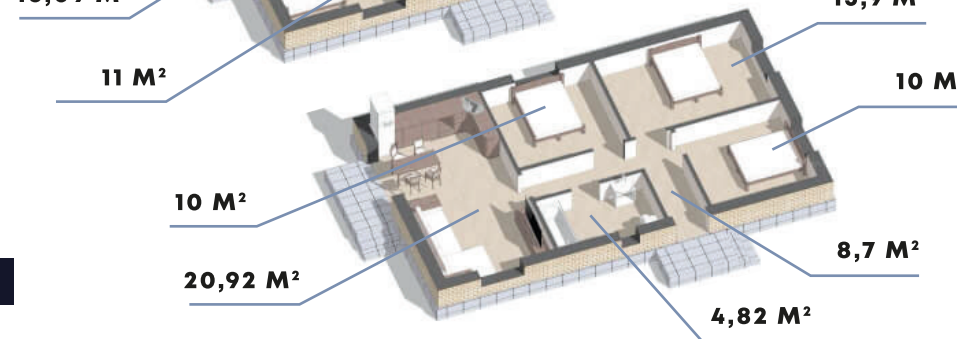
**ПЛАНИРОВКА 1**



**ПЛАНИРОВКА 2**



**ПЛАНИРОВКА 3**



**КП «Крепость»**  
5,2 млн. руб.



**КП «Изумрудный город»**  
6.3 млн. руб.



**КП «Южная столица»**  
4,8 млн. руб.



**КП «Рубиновый берег»**  
5,1 млн. руб.



**КП «Знание»**  
5,8 млн. руб.



# 7x13

ЭТАЖНОСТЬ

1 ЭТАЖ

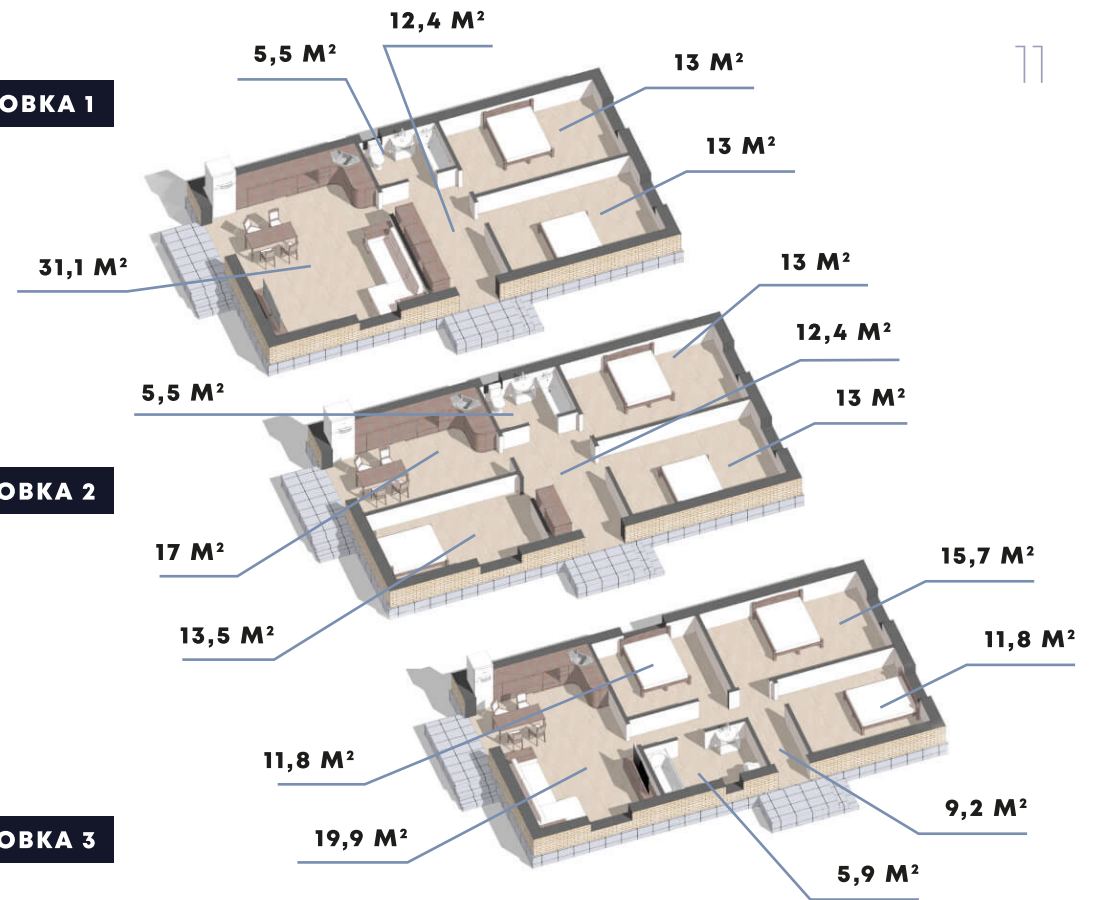
ЭРКЕР

без эркера

РАЗМЕР УЧАСТКА

3 сотки

**ПЛАНИРОВКА 1**



**ПЛАНИРОВКА 3**



**КП «Крепость»**  
5,4 млн. руб.



**КП «Изумрудный город»**  
6,5 млн. руб.



**КП «Южная столица»**  
5 млн. руб.



**КП «Рубиновый берег»**  
5,3 млн. руб.

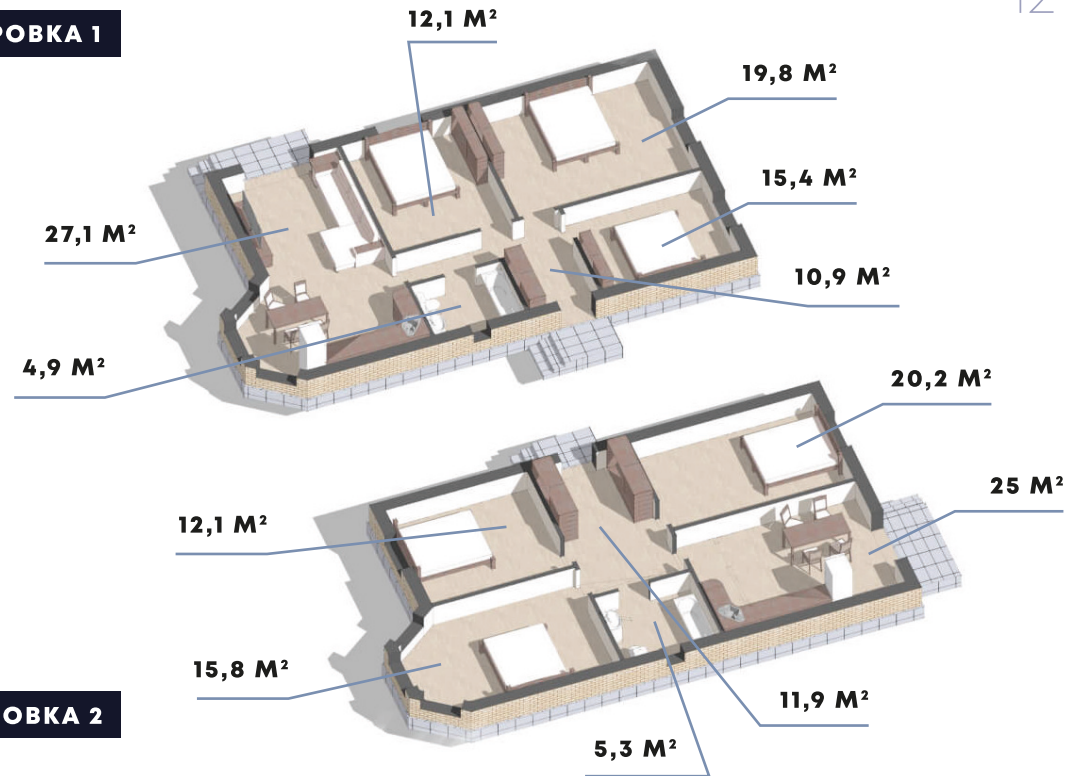


**КП «Знание»**  
6 млн. руб.

# 8x13

**ЭТАЖНОСТЬ** 1 этаж  
**ЭРКЕР** с эркером  
**РАЗМЕР УЧАСТКА** 3 сотки

**ПЛАНИРОВКА 1**



**ПЛАНИРОВКА 2**



**КП «Крепость»**  
6,1 млн. руб.



**КП «Изумрудный город»**  
7,2 млн. руб.



**КП «Южная столица»**  
5,5 млн. руб.



**КП «Рубиновый берег»**  
6 млн. руб.



**КП «Знание»**  
6,5 млн. руб.



# 9x11

**ЭТАЖНОСТЬ**

1 этаж

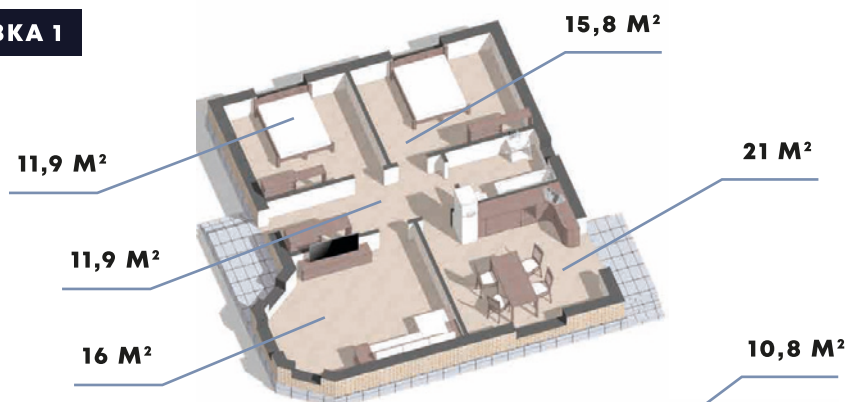
**ЭРКЕР**

с эркером

**РАЗМЕР УЧАСТКА**

3 сотки

## ПЛАНИРОВКА 1



## ПЛАНИРОВКА 2



**КП «Крепость»**  
5,8 млн. руб.



**КП «Изумрудный город»**  
6,9 млн. руб.



**КП «Южная столица»**  
5,3 млн. руб.



**КП «Рубиновый берег»**  
5,7 млн. руб.



**КП «Знание»**  
6,3 млн. руб.

# 11x11

ЭТАЖНОСТЬ

1 ЭТАЖ

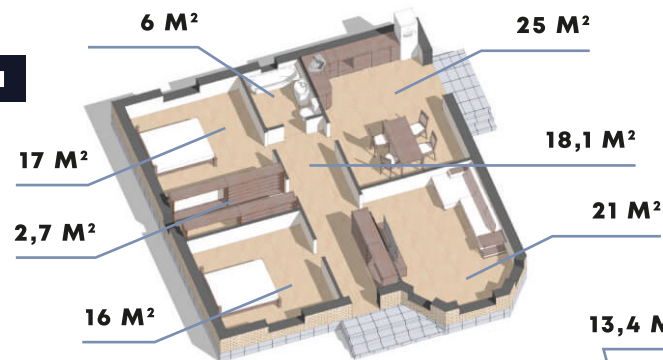
ЭРКЕР

с эркером

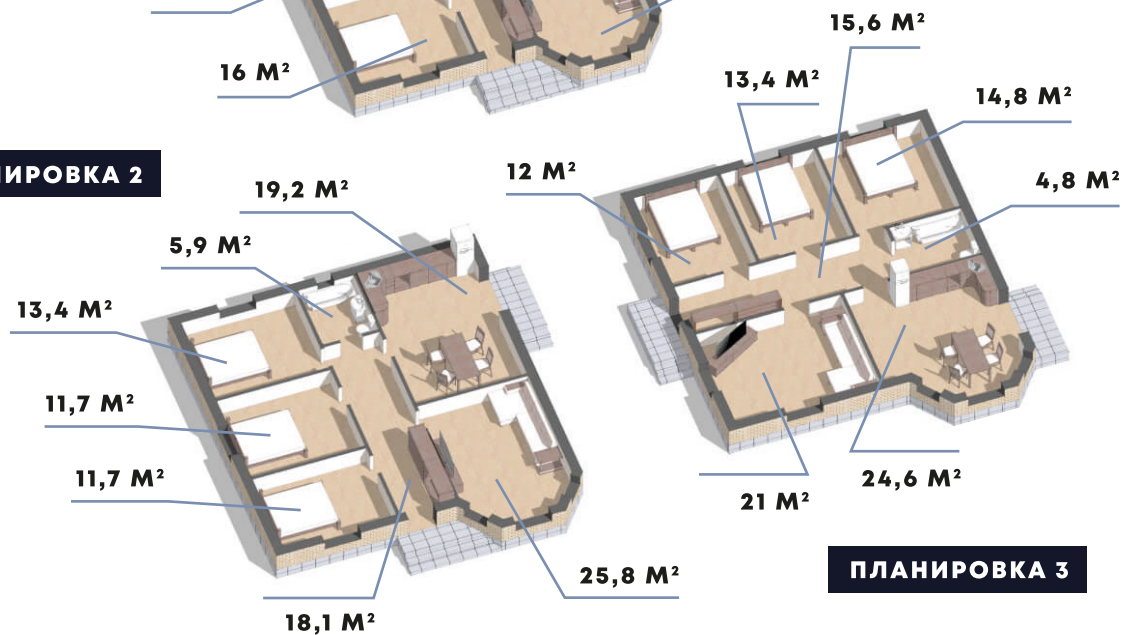
РАЗМЕР УЧАСТКА

3 сотки

**ПЛАНИРОВКА 1**



**ПЛАНИРОВКА 2**



**ПЛАНИРОВКА 3**



**КП «Крепость»**  
6,3 млн. руб.



**КП «Изумрудный город»**  
7,5 млн. руб.



**КП «Южная столица»**  
5,7 млн. руб.



**КП «Рубиновый берег»**  
6,2 млн. руб.



**КП «Знание»**  
6,7 млн. руб.



# 6,6x10

**ЭТАЖНОСТЬ** 2 этажа

**ЭРКЕР** малый

**РАЗМЕР УЧАСТКА** 3 сотки

## ПЛАНИРОВКА 1



## ПЛАНИРОВКА 2



**КП «Крепость»**  
6,5 млн. руб.



**КП «Изумрудный город»**  
7,4 млн. руб.



**КП «Южная столица»**  
5,9 млн. руб.



**КП «Рубиновый берег»**  
6,4 млн. руб.

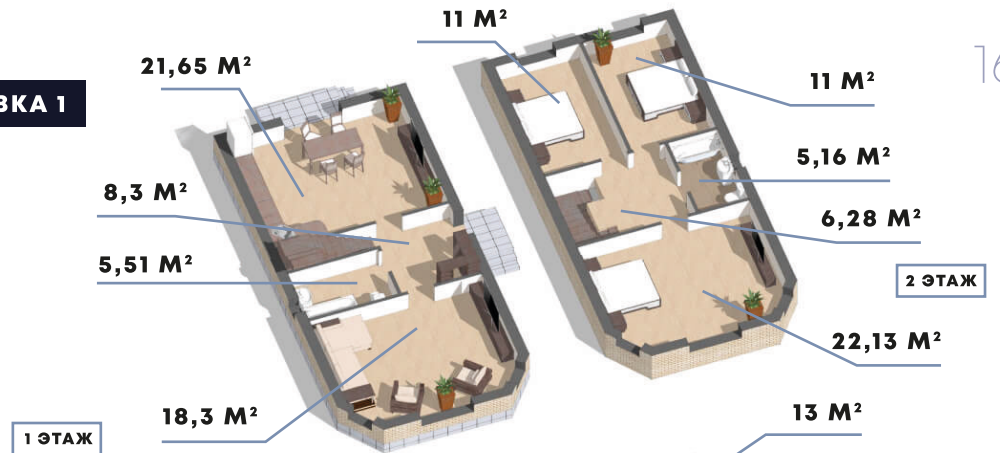


**КП «Знание»**  
6,9 млн. руб.

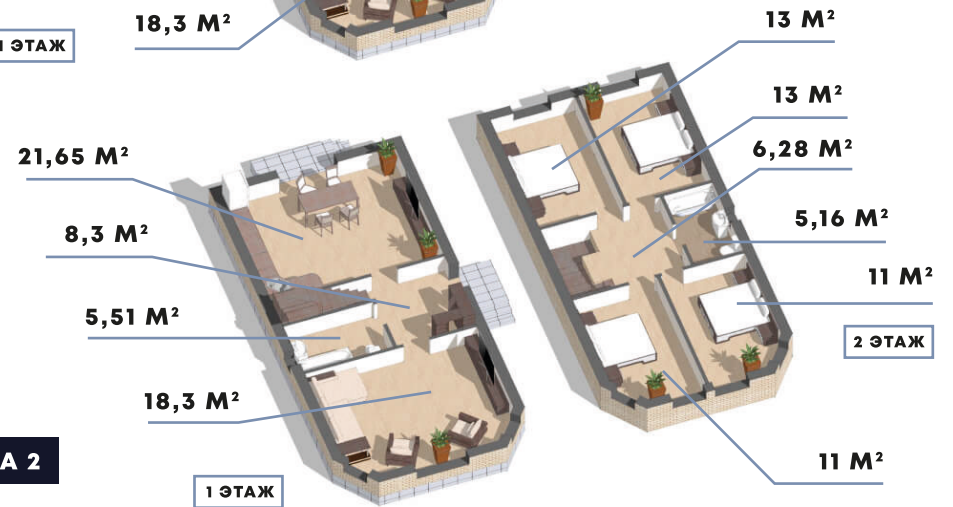
# 6,6x10

**ЭТАЖНОСТЬ** 2 этажа  
**ЭРКЕР** большой  
**РАЗМЕР УЧАСТКА** 3 сотки

## ПЛАНИРОВКА 1



## ПЛАНИРОВКА 2



**КП «Крепость»**  
6.5 млн. руб.



**КП «Изумрудный город»**  
7,4 млн. руб.



**КП «Южная столица»**  
5,9 млн. руб.



**КП «Рубиновый берег»**  
6,4 млн. руб.



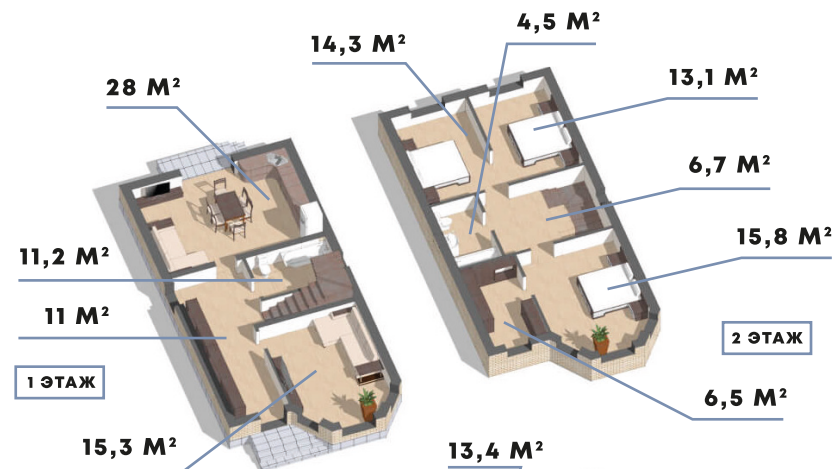
**КП «Знание»**  
6.9 млн. руб.



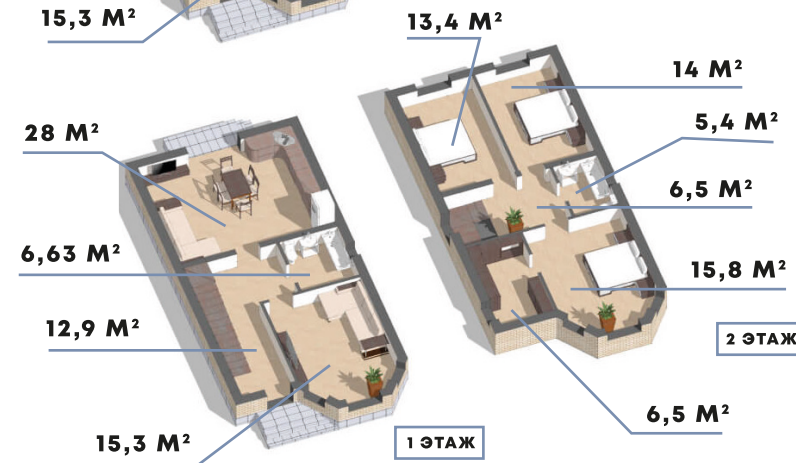
# 6,6x12

**ЭТАЖНОСТЬ** 2 этажа  
**ЭРКЕР** малый  
**РАЗМЕР УЧАСТКА** 3 сотки

## ПЛАНИРОВКА 1



## ПЛАНИРОВКА 2



**КП «Крепость»**  
7,8 млн. руб.



**КП «Изумрудный город»**  
8,7 млн. руб.



**КП «Южная столица»**  
7,2 млн. руб.



**КП «Рубиновый берег»**  
7,7 млн. руб.



**КП «Знание»**  
8,2 млн. руб.

# 6,6x12

ЭТАЖНОСТЬ

2 этажа

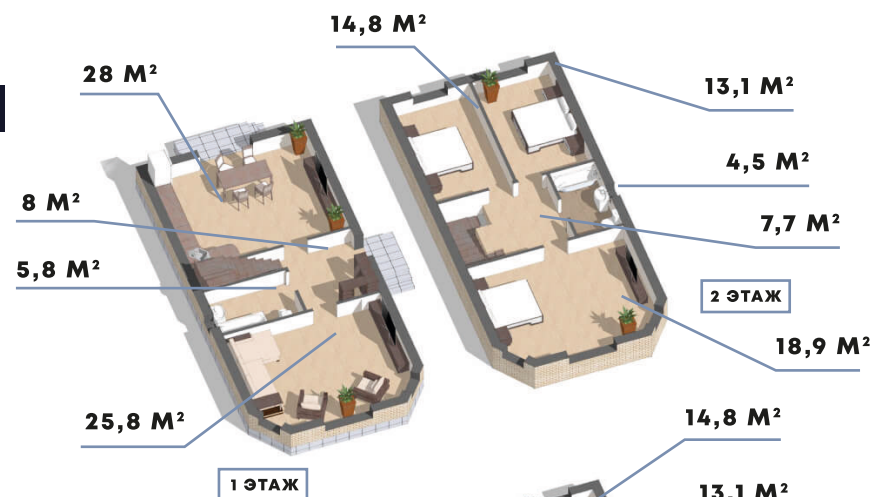
ЭРКЕР

БОЛЬШОЙ

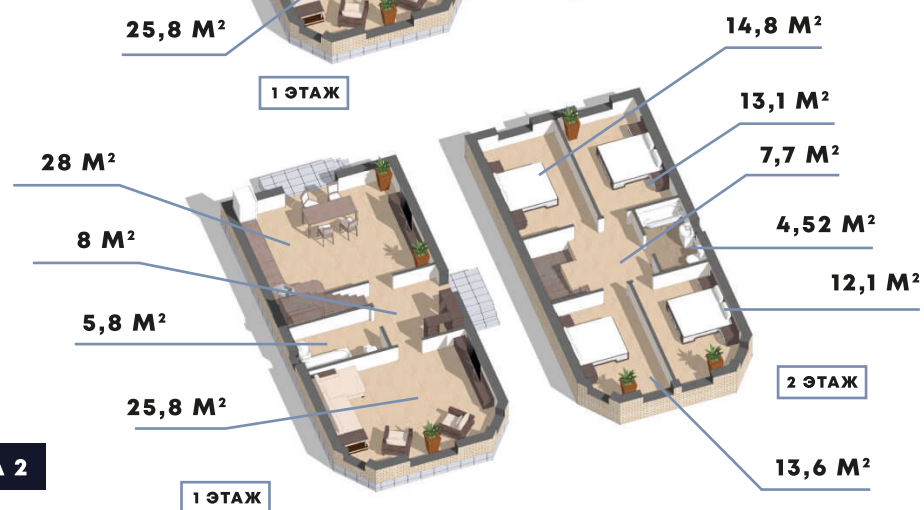
РАЗМЕР УЧАСТКА

3 сотки

## ПЛАНИРОВКА 1



## ПЛАНИРОВКА 2



КП «Крепость»

6,8 млн. руб.



КП «Изумрудный город»

7,7 млн. руб.



КП «Южная столица»

6,2 млн. руб.



КП «Рубиновый берег»

6,7 млн. руб.



КП «Знание»

7,2 млн. руб.



# 6,6x13

**ЭТАЖНОСТЬ** 2 этажа

**ЭРКЕР** малый

**РАЗМЕР УЧАСТКА** 3 сотки

## ПЛАНИРОВКА 1



## ПЛАНИРОВКА 2



**КП «Крепость»**  
7,8 млн. руб.



**КП «Изумрудный город»**  
8,7 млн. руб.



**КП «Южная столица»**  
7,2 млн. руб.



**КП «Рубиновый берег»**  
7,7 млн. руб.



**КП «Знание»**  
8,2 млн. руб.

# 9x11

**ЭТАЖНОСТЬ**

2 этажа

**ЭРКЕР**

с эркером

**РАЗМЕР УЧАСТКА**

3 сотки



**КП «Крепость»**  
6.4 млн. руб.



**КП «Изумрудный город»**  
6.4 млн. руб.



**КП «Южная столица»**  
6.4 млн. руб.



**КП «Рубиновый берег»**  
6.4 млн. руб.



**КП «Знание»**  
6.4 млн. руб.



**Штукатурка  
и шпаклевка**

2 слоя

**Газовый котел**  
двухконтурный

**Сухая  
механическая  
стяжка пола**



**Участок 3 сотки**

**Кирпичный забор**

**Отсыпной двор**  
щебень

# В стоимость дома входят

## Коммуникации

газ, электричество, вода, канализация

## Электромонтажные работы

одноэтажные дома    32 точки

двухэтажные дома    64 точки

## Сантехнические работы

разводка сантехники  
полипропиленовые трубы  
радиаторы

## Потолок

Высота 3 метра.  
Плиты перекрытия  
между этажами 20 см.

## Армированный ПОЯС между этажами

## Окна

Металлопластиковые

## Двери

Качественные  
металлические  
с двумя замками

## Крыша

Металлочерепица,  
паро-, гидро-, теплоизоляция  
(эковата) 15 см.

## Стены

### На выбор:

- кирпич
- кирпич + блок

### Блок собственного производства:

природный камень, песок,  
сертифицированный  
цемент

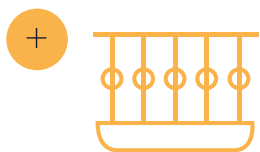
## Фундамент

Армированный, ленточный (не свайный).  
ШхГ 40x100 см, цоколь над землей 70 см  
с монолитной подушкой



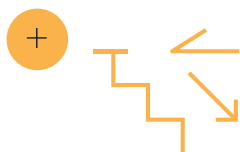
# Предлагаем приятные дополнения

(за дополнительную плату)



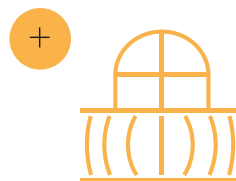
## Терраса

300 000 руб.



## Подвал

300 000 руб.



## Балкон

от 150 000 руб.



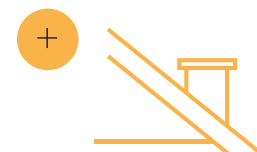
## Зона барбекю

от 400 000 руб.



## Баня 3x4 м<sup>2</sup>

700 000 руб.



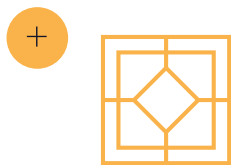
## Мансарда 7x12 м<sup>2</sup>

от 400 000 руб.



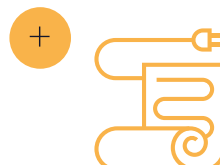
## Навес

3 000 руб./м<sup>2</sup>



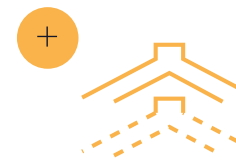
## Плитка

3 000 руб./м<sup>2</sup>



## Теплый пол

3 000 руб.



## Поднятие конька

9x11 м<sup>2</sup> / 200 000 руб.

# Ремонт «ПОД КЛЮЧ»

Сдача коттеджей от застройщика осуществляется в предчистовой отделке. За дополнительную оплату может быть произведен ремонт дома «под ключ».

- +** система отопления «теплый пол»

**+** обои итальянского производства

**+** розетки и выключатели

**+** плитка в прихожей и ванной комнате
- +** натяжной потолок

**+** ламинат и плинтусы

**+** лестница из бука

**+** межкомнатные двери

**+** люк с мансардной лестницей

## СТОИМОСТЬ

**7x10 М<sup>2</sup>**  
от 1,3 млн. руб.

**7x12 М<sup>2</sup>**  
от 1,4 млн. руб.

**9x11 М<sup>2</sup>**  
от 1,5 млн. руб.

**11x11 М<sup>2</sup>**  
от 1,7 млн. руб.

**6,6x12 М<sup>2</sup>**  
от 2,2 млн. руб.

**9x11 М<sup>2</sup>**  
от 2,6 млн. руб.





# Дома вашей мечты

В КОТТЕДЖНЫХ ПОСЕЛКАХ  
ГРУППЫ КОМПАНИЙ «НВМ»

8 800 550 53 88   